



BTL Services
für Messen und Events

DRUCK- DATENBLATT

Promotionstand – 68. Eisbeinessen 2016

DRUCK-DATENBLATT

ALLGEMEIN

So erstellen Sie Ihre Druckdaten richtig!

Lieber Kunde,
bitte legen Sie Ihre Druckdaten wie folgt an:

Dateiformate: Ihre Dateien werden ausschließlich im PDF-Format benötigt. Bitte wählen Sie beim Speichern unter der Adobe-PDF Vorgabe die Einstellung [Qualitativ hochwertiger Druck].

Bildauflösung: Die Bildauflösung sollte 150 dpi im Maßstab 1:1 und bei Vektordateien im Maßstab 1:10 betragen.

CMYK-Farbraum: Bitte verwenden Sie das Farbraumprofil **Coated FOGRA27**. Verwenden Sie **keine Schmuck- und Sonderfarben**, sowie **keine alternativen Farbräume** in CMYK, da dies zwangsläufig zu Fehlinterpretationen in der Farbgebung führt.

Schwarze Flächen: Alle großen schwarzen Flächen müssen in **reinem Schwarz** angelegt werden (Cyan 0%, Magenta 0%, Gelb 0%, Schwarz 100%).

Schriften und Zeichen: Schriften und Zeichen müssen eingebettet oder in Pfade umgewandelt sein. Schwarze Schriften sollten immer in **reinem Schwarz** angelegt werden (Cyan 0%, Magenta 0%, Gelb 0%, Schwarz 100%).

Bilddaten: Alle Bilddaten müssen eingebettet sein.

Beschnitt: Keine Schnitt- oder Passmarken anlegen.

WICHTIG! Zu beachten: **Es kann zu minimalen Farbabweichungen bei unterschiedlichen Druckmaterialien kommen.** Bei Kombination unterschiedlicher Produkte, wie z.B. Messe Sets, empfehlen wir Ihnen uns vor dem Druck einen **farbverbindlichen Proof-Druck** zu schicken, um eine exakte Druckfarbwiedergabe zu gewährleisten.

PDF-Dokumente, die über 250 MB groß sind, empfehlen wir über www.filemail.com an die druckdaten@sevenmediaprint.de zu verschicken. Tragen Sie bitte hier in den Feldern „Thema“ Ihre Bestellnummer oder Auftragsnummer und in „Nachrichten“ Ihre Kontaktdaten ein. Alternativ können Sie auch einen vergleichbaren Dienst, wie Dropbox oder WeTransfer, verwenden.

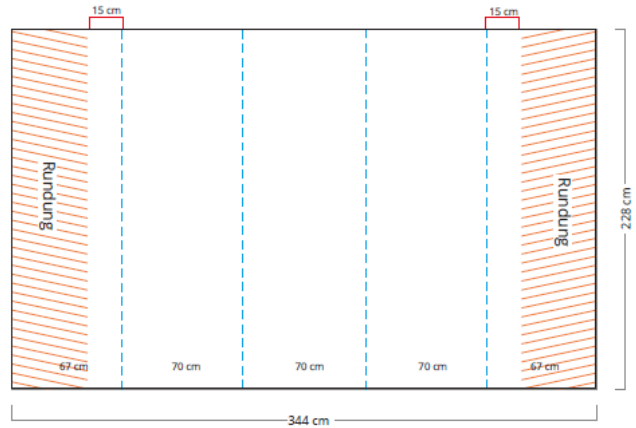
DRUCK-DATENBLATT FALTDISPLAY POPUP CURVED 3x3

DRUCKFORMAT VORDERSEITE 344 x 228 cm

Vorsicht!

Bitte platzieren Sie, wenn möglich, Ihre Schriftzüge so, dass keine einzelnen Buchstaben genau auf den Schnittkanten verlaufen. (— — — — gestrichelte Linie)

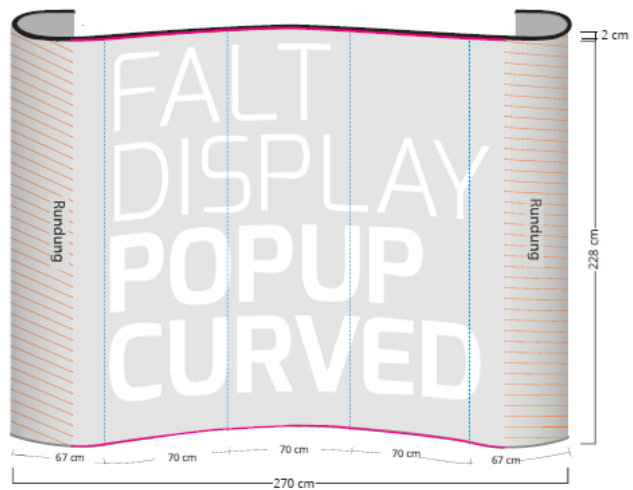
Da die außen liegenden Druckbahnen als abschließende Rundung nach hinten gebogen werden und somit frontal nicht lesbar sind, sollte die Platzierung von wichtigen Bild- und Schriftelementen im orange schraffierten Bereich vermieden werden.



ANSICHTSSKIZZE VON VORNE 270 x 230 cm

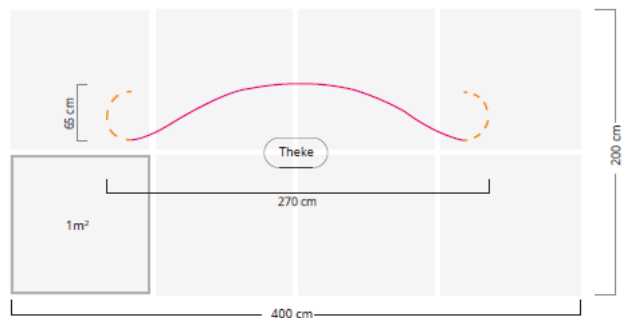
- Ansicht von vorne
- Rundung: nicht gut lesbarer Druckbereich
- schwarze Montageleiste (2 cm hoch)
- sichtbarer Druckbereich

Der Abstand des Betrachters zum fertigen Druckwerk sollte mindestens 2 m betragen um den Druck in bester Qualität wahrzunehmen.



ANSICHTSSKIZZE VON OBEN 400 x 200 cm

- sichtbarer Druckbereich
- Rundung: nicht gut lesbarer Druckbereich

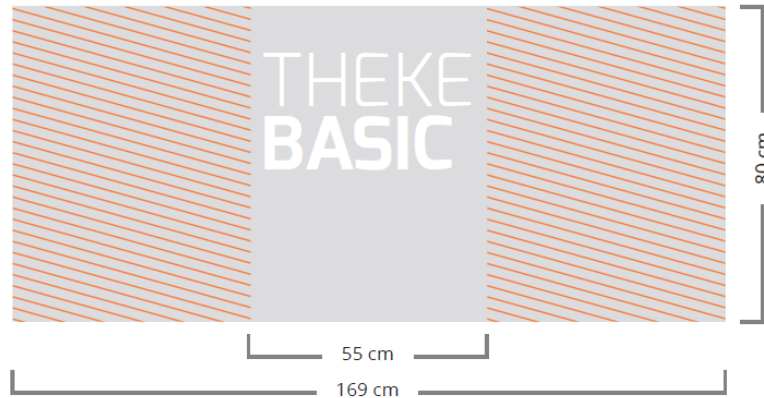


DRUCK-DATENBLATT THEKE BASIC

DRUCKFORMAT VORDERSEITE
169 x 80 cm (umlaufend)

Vorsicht!

Wichtige Elemente wie Schriftzüge oder Logos sollen möglichst mittig im Frontbereich platziert werden.



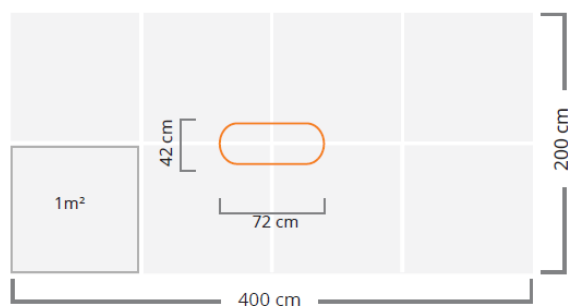
ANSICHTSSKIZZE VON VORNE
55 x 80 cm

- Ansicht von vorne
- Seiten: nicht gut lesbarer Druckbereich

Der Abstand des Betrachters zu Großformatdrucken sollte mindestens 2m betragen um die bestmögliche Werbewirkung wahrzunehmen.



ANSICHTSSKIZZE VON OBEN




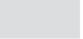

DRUCK-DATENBLATT ROLLUP BASIC

DRUCKFORMAT

60 x 207 cm
85 x 207 cm
100 x 207 cm
120 x 207 cm

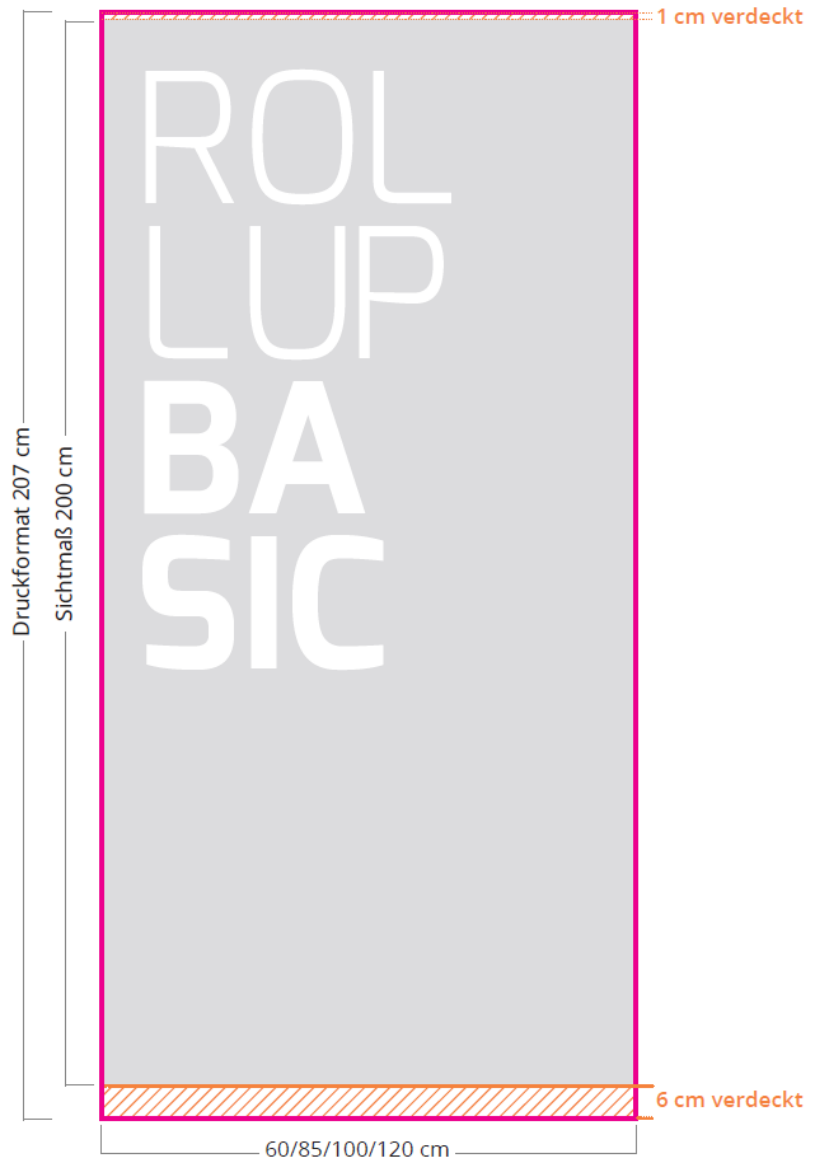
SICHTMAß

60 x 200 cm
85 x 200 cm
100 x 200 cm
120 x 200 cm

-  Druckformat
-  Sichtmaß
-  Verdeckte Bereiche
(z.B. durch Klemmschienen)

Vorsicht!

Bitte platzieren Sie keine wichtigen Elemente wie Schriftzüge oder Logos in den unteren 6 cm (orange schraffiert). Diese werden in den Einzug der Kartusche eingebaut. Zudem wird oben 1 cm von der Klemmleiste verdeckt.



KONTAKT

BTL Services

Tom Raben, Projektmanager 68. Eisbeinessen 2016

Tel 49+ (0)40 519 013 13

Fax 49+ (0)40 519 013 11

E-Mail info@btl-services.de

Internet www.btl-services.de